

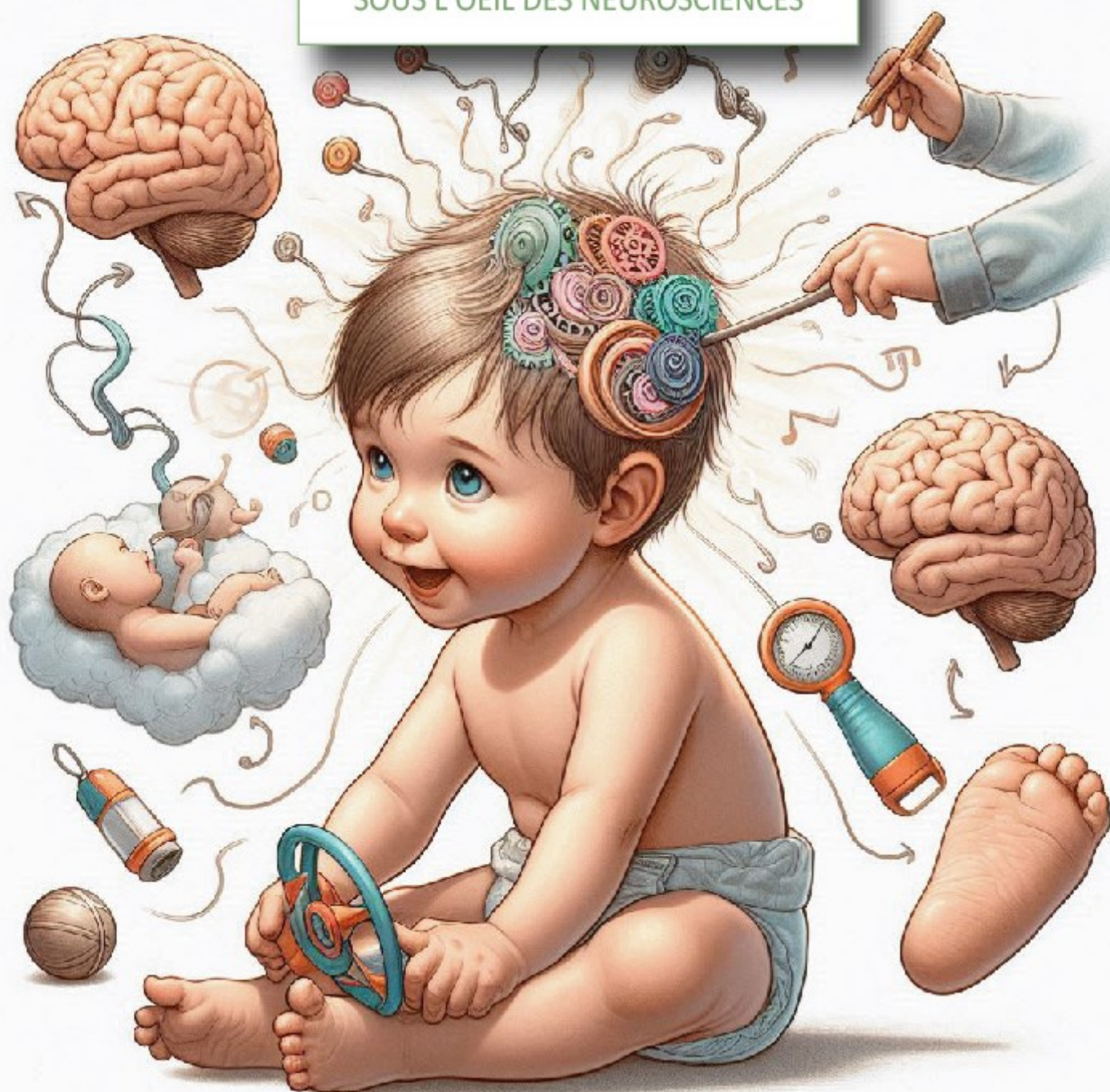


Le
Monde de la
Parentalité et de la
Petite
Enfance

PROGRAMME DE FORMATION

Édition 2025

LE DÉVELOPPEMENT DE L'ENFANT SOUS L'OEIL DES NEUROSCIENCES



© MPPE FORMATION

PRÉSENTATION DU MPPE



MISSION ET VALEURS

Depuis près de 30 ans, je consacre ma vie professionnelle à la petite enfance. Après avoir obtenu une maîtrise en sciences humaines, j'ai débuté mon parcours auprès des plus jeunes, en exerçant comme auxiliaire éducatif au sein d'EAJE pendant 5 ans. J'ai ensuite poursuivi ma vocation en devenant éducateur de jeunes enfants, un métier que j'ai exercé avec dévouement pendant 14 ans. Aujourd'hui, en tant que formateur, je mets mon expérience et mes connaissances au service de celles et ceux qui accompagnent les enfants et leurs familles.

Mes valeurs :

Je crois fermement en l'importance de l'écoute, du respect et de la bienveillance dans la relation éducative. Chaque enfant est unique et mon engagement repose sur la conviction qu'il mérite un environnement stimulant et sécurisant pour s'épanouir pleinement. J'accorde également une grande place à l'inclusion, à l'égalité des chances et au soutien des familles dans leur rôle de premiers éducateurs.

Ma mission :

Transmettre, inspirer et guider. Accompagner les professionnels de la petite enfance dans leur montée en compétences, questionner leurs pratiques et enrichir leur savoir-faire au regard des dernières découvertes scientifiques. À travers mes formations, je souhaite contribuer à un monde où la petite enfance est une priorité, pour le bien-être des enfants et des familles.

PUBLIC CIBLE

Des formations spécifiquement conçues pour les assistantes maternelles.

CONTACT

MPPE FORMATION,
Résidence Les Batignoles, bât. 2, avenue Michelet,
13300 Salon-de-Provence
mppeformation@gmail.com





OBJECTIFS DE LA FORMATION

Les avancées en neurosciences permettent aujourd'hui de mieux comprendre comment se développent les capacités cognitives, émotionnelles et motrices de l'enfant. Cette formation propose aux assistantes maternelles des clés de compréhension issues des découvertes neuroscientifiques afin d'adapter leurs pratiques éducatives aux besoins des tout-petits.

OBJECTIFS GÉNÉRAUX

- Comprendre les grandes étapes du développement de l'enfant à travers les neurosciences,
- Connaître les découvertes majeures en neurosciences et leur impact sur l'accompagnement du jeune enfant,
- Adapter ses pratiques professionnelles aux besoins neurodéveloppementaux de l'enfant.

OBJECTIFS SPÉCIFIQUES

- Identifier les grandes périodes du développement cérébral de l'enfant,
- Comprendre l'impact des interactions et de l'environnement sur la construction neuronale,
- Favoriser un cadre propice au développement de l'intelligence, des émotions et de la motricité,
- Adapter leurs pratiques en fonction des découvertes neuroscientifiques récentes.

PROGRAMME DE FORMATION

Titre de la formation : Le développement de l'enfant sous l'œil des neurosciences

Durée totale : 7 heures

Public cible : Assistantes maternelles

CONTENU DE LA FORMATION

MATIN

Module 1 : Les bases des neurosciences et du développement cérébral (1h)

Objectif :

Comprendre le fonctionnement du cerveau de l'enfant et ses grandes phases de maturation.

Contenu :

- Structure et plasticité cérébrale : comment le cerveau se construit ?
- Myélinisation et maturation des connexions neuronales,
- Les périodes sensibles du développement (Maria Montessori, 1907),
- Les premières découvertes neuroscientifiques : Jean Piaget (1896-1980) et les stades du développement cognitif.

Activité pédagogique :

- ✓ Quiz interactif sur l'évolution des connaissances en neurosciences.

Module 2 : La période prénatale et la naissance (1h)

Objectif :

Comprendre l'impact des premières expériences sur le développement du cerveau.

Contenu :

- La neurogenèse in utero : quand et comment se forme le cerveau ?
- Les influences prénatales : stress maternel, alimentation, environnement sonore,
- Les réflexes archaïques et leur rôle dans le développement futur (André-Thomas, 1945).

Activité pédagogique :

- ✓ Discussion et analyse d'extraits vidéo sur les capacités du nouveau-né.

Module 3 : Les 1000 premiers jours, un cerveau en pleine construction (1h30)

Objectif :

Identifier les mécanismes fondamentaux du développement cognitif, moteur et émotionnel.

Contenu :

- L'attachement et son rôle dans la sécurité affective (John Bowlby, 1958),
- L'importance des interactions et du jeu dans la construction des connexions neuronales (Lev Vygotsky, 1934),
- Émotions et cerveau : le rôle de l'amygdale et du cortex préfrontal,

- L'importance du toucher et du portage sur le développement cérébral.

Activité pédagogique :

- ✓ Mise en situation sur l'accompagnement des émotions du tout-petit.

Pause déjeuner (1h)

APRÈS-MIDI

Module 4 : L'apprentissage et la mémoire chez le jeune enfant (1h30)

Objectif :

Comprendre comment l'enfant apprend et mémorise.

Contenu :

- La plasticité cérébrale et l'apprentissage par l'expérience,
- Le rôle du sommeil dans la consolidation des apprentissages (Stanislas Dehaene, 2018),
- L'impact des écrans sur le développement cognitif (Michel Desmurget, 2019),
- Favoriser l'attention et la concentration chez le tout-petit.

Activité pédagogique :

- ✓ Atelier de mise en pratique avec des jeux favorisant la mémoire et l'apprentissage.

Module 5 : Le développement moteur et sensoriel sous l'éclairage des neurosciences (1h)

Objectif :

Relier le développement moteur et sensoriel aux avancées des neurosciences.

Contenu :

- De la motricité réflexe à la motricité volontaire (Emmi Pikler, 1969),
- L'importance du mouvement pour le développement du cerveau,
- Les sens comme première porte d'entrée vers l'apprentissage,
- Le lien entre motricité et langage.

Activité pédagogique :

- ✓ Expérimentation de parcours sensorimoteurs adaptés aux jeunes enfants.

Module 6 : L'adolescence : une seconde période de grande plasticité cérébrale (1h)

Objectif :

Comprendre les transformations cérébrales et comportementales de l'enfant en grandissant.

Contenu :

- Remaniement cérébral et maturation du cortex préfrontal,
- Les changements hormonaux et leur impact sur les émotions,
- Prise de risque et recherche d'indépendance sous l'angle neuroscientifique.

Activité pédagogique :

- ✓ Étude de cas sur les comportements de l'enfant entre 6 et 12 ans.

MODALITÉS PÉDAGOGIQUES

MÉTHODES UTILISÉES

- Apports théoriques illustrés par des recherches et des données neuroscientifiques,
- Exercices pratiques et mises en situation,
- Échanges et analyse des pratiques professionnelles.

SUPPORTS FOURNIS

- Livret pédagogique,
- Supports pédagogiques (schémas du cerveau, vidéos explicatives),
- Bibliographie et ressources complémentaires.

POINTS FORTS DE LA FORMATION

- Adaptée aux contraintes et réalités des assistantes maternelles,
- Formation courte mais dense, avec des outils immédiatement applicables,
- Basée sur des recherches récentes en neurosciences et en développement de l'enfant.

ORGANISATION PRATIQUE

DURÉE ET RÉPARTITION DE LA FORMATION

La formation « Le développement de l'enfant sous l'œil des neurosciences » est conçue pour une durée totale de 7 heures, adaptée aux contraintes professionnelles des assistantes maternelles. Plusieurs formats sont proposés pour permettre une flexibilité maximale :

- **En une journée complète :**
Horaire : de 9h à 17h, avec une pause déjeuner d'1 heure (12h30-13h30).
- **En week-end :**
Horaire : une journée entière le samedi ou le dimanche (9h à 17h, pause incluse).
- **En deux soirées :**
Horaire : deux sessions de 3h30, généralement de 18h à 21h30 (selon les disponibilités).

LIEU DE FORMATION

- 1. Présentiel :**
Les formations auront lieu au sein de votre lieu de travail ou de votre domicile.
- 2. Distanciel (optionnel) :**
La formation peut également être dispensée à distance, via une plateforme de visioconférence conviviale et intuitive. Les apprenants recevront un lien et les instructions pour se connecter avant la session.

HORAIRES TYPES

Formation d'une journée complète (week-end inclus) :

- ✓ 09h00-10h00 : Session 1 (les bases des neurosciences et le développement cérébral),
- ✓ 10h00-11h00 : Session 2 (la période prénatale et la naissance),
- ✓ 11h00-12h30 : Session 3 (les mille premiers jours : un cerveau en pleine construction),
- ✓ 12h30-13h30 : Pause déjeuner,
- ✓ 13h30-15h00 : Session 4 (l'apprentissage et la mémoire chez le jeune enfant),
- ✓ 15h00-16h00 : Session 5 (le développement moteur et sensoriel sous l'éclairage des neurosciences),
- ✓ 16h00-17h00 : Session 6 (l'adolescence : une seconde période de grande plasticité cérébrale).

Formation en deux soirées :

Soirée 1 (3h30) :

- ✓ 18h00-19h00 : Les bases des neurosciences et le développement cérébral,
- ✓ 19h00-20h00 : La période prénatale et la naissance,
- ✓ 20h00-21h30 : Les mille premiers jours, un cerveau en pleine construction.

Soirée 2 (3h30) :

- ✓ 18h00-19h30 : L'apprentissage et la mémoire chez le jeune enfant,
- ✓ 19h30-20h30 : Le développement moteur et sensoriel sous l'éclairage des neurosciences,
- ✓ 20h30-21h30 : L'adolescence, une période de grande plasticité cérébrale.

MODALITÉS D'INSCRIPTION

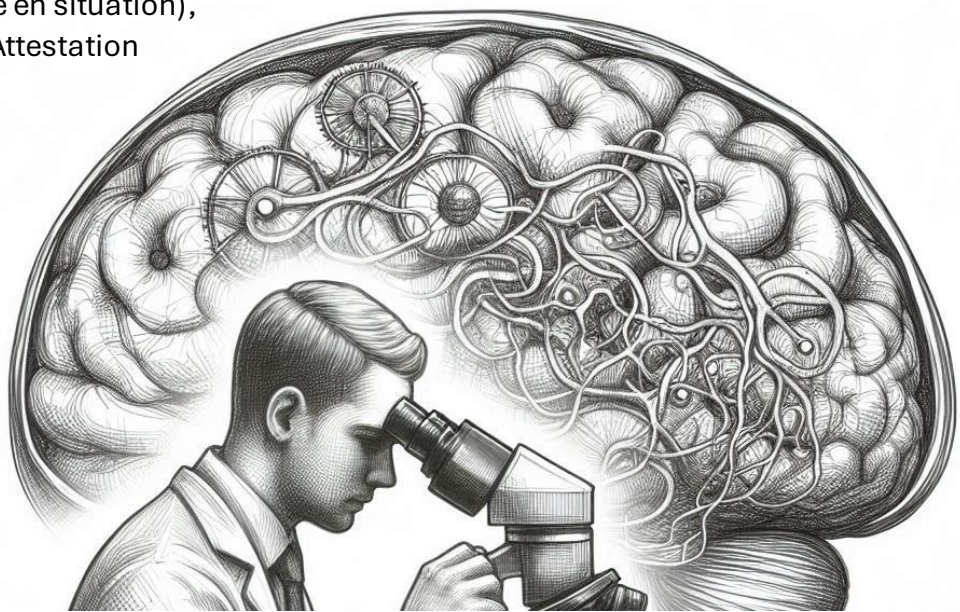
- Inscription en ligne : Formulaire à remplir sur mppeformation.fr
- Inscription par email : mppeformation@gmail.com

Pièces à fournir :

- ✓ Copie de l'agrément d'assistante maternelle,
- ✓ Photocopie d'une pièce d'identité.

MODALITÉS D'ÉVALUATION

- **Avant la formation** : Positionnement pour identifier les attentes et niveaux de compétences,
- **Pendant la formation** : Exercices pratiques, quiz, échanges,
- **Après la formation** : Évaluation finale (test, mise en situation),
- **Livrable final** : Attestation de suivi ou de compétences.



TARIF DE GROUPE

(max. : 15 apprenants)

COÛT DE LA FORMATION

Le tarif pour une formation de 7 heures est de **280,00 € TTC**, ce qui représente un coût approximatif de **19,00 € TTC par personne** pour un groupe complet.

Conseil : Invitez les parents pour réduire le montant de la facture et enrichissez la réputation de votre lieux d'accueil.

Ce prix inclut :

- Les frais pédagogiques,
- Les supports de formation fournis,
- Un suivi individuel après formation.

Modalités de paiement :

Le règlement peut être effectué par l'une des trois options suivantes :

- Virement bancaire (RIB fourni lors de l'inscription),
- Chèques (possibilité de régler en une ou plusieurs fois),
- Espèces (contre remise d'un reçu).

Échelonnement possible :

Le paiement peut être réparti en trois mensualités sur une période maximale de 3 mois :

- Première échéance : 100,00 € à la réservation,
- Deuxième échéance : 90,00 € au début de la formation,
- Troisième échéance : 90,00 € au plus tard dans le mois suivant la formation.

Modalités d'annulation :

- En cas de désistement jusqu'à 7 jours avant la date de formation, un remboursement intégral sera effectué,
- Pour un désistement à moins de 7 jours, 50 % du montant total sera retenu pour couvrir les frais administratifs.

*Parce que votre métier ne vous permet pas de suivre
des formations, les formations viennent à vous !*

mppeformation.fr

