



Le
Monde de la
Parentalité et de la
Petite
Enfance

PROGRAMME DE FORMATION

Édition 2025

LES NEUROSCIENCES

AU SERVICE DES PRATIQUES
PROFESSIONNELLES



PRÉSENTATION DU MPPE

Fort d'une expérience forgée sur trois décennies, je consacre ma vie professionnelle à la petite enfance. Après avoir obtenu une maîtrise en sciences humaines, j'ai débuté mon parcours auprès des plus jeunes, en tant qu'animateur BAFA au sein de centres de loisirs et de colonie de vacances. J'ai rapidement intégré les EAJE en exerçant comme auxiliaire éducatif pendant 7 ans. J'ai ensuite poursuivi ma vocation en devenant éducateur de jeunes enfants, un métier que j'ai exercé avec dévouement pendant 15 ans. Aujourd'hui, en tant que formateur, je mets mon expérience et mes connaissances au service de celles et ceux qui accompagnent les enfants et leurs familles.

Mes valeurs :

Je crois fermement en l'importance de l'écoute, du respect et de la bienveillance dans la relation éducative. Chaque enfant est unique et mon engagement repose sur la conviction qu'il mérite un environnement stimulant et sécurisant pour s'épanouir pleinement. J'accorde également une grande place à l'inclusion, à l'égalité des chances et au soutien des familles dans leur rôle de premiers éducateurs.

Ma mission :

Transmettre, inspirer et guider. Accompagner les professionnels de la petite enfance dans leur montée en compétences, questionner leurs pratiques et enrichir leur savoir-faire au regard des dernières découvertes scientifiques.

PUBLIC CIBLE

Des formations spécifiquement conçues pour les assistantes maternelles et les parents employeurs.

CONTACT

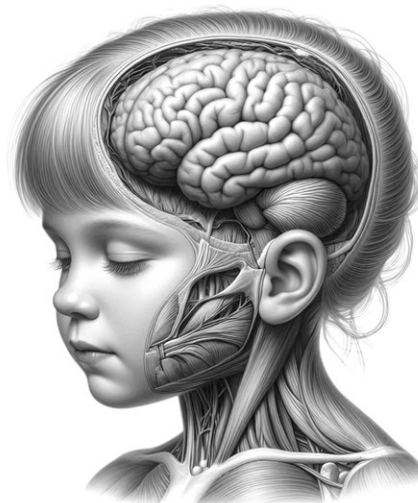
MPPE FORMATION, Résidence Les Batignoles, bât. 2, avenue Michelet,
13300 Salon-de-Provence - mppeformation@gmail.com

OBJECTIFS DE LA FORMATION

Cette formation vise à enrichir les connaissances des assistantes maternelles sur les apports des neurosciences dans le domaine de la petite enfance. Elle a pour objectif de permettre aux participants de mieux comprendre le développement cérébral des jeunes enfants et d'adopter des pratiques éducatives favorisant leur épanouissement et leur bien-être.

OBJECTIFS GÉNÉRAUX

- Comprendre les étapes clés du développement cérébral de l'enfant de 0 à 6 ans,
- Identifier les impacts des interactions, des émotions et de l'environnement sur le cerveau en développement,
- Adapter les pratiques éducatives en s'appuyant sur les apports des neurosciences pour encourager l'autonomie, l'apprentissage et la sécurité affective,
- Renforcer la posture professionnelle dans l'accompagnement des enfants et des familles.



OBJECTIFS SPÉCIFIQUES

À l'issue de la formation, les participant(e)s seront capables de :

Développement cérébral :

- Expliquer les bases du fonctionnement cérébral chez le jeune enfant (plasticité cérébrale, périodes sensibles, myélinisation...),
- Comprendre les besoins spécifiques liés au développement neurologique (sécurité affective, stimulation adéquate).

Régulation des émotions :

- Reconnaître les mécanismes liés à la gestion des émotions chez les enfants et le rôle des adultes dans leur régulation,
- Identifier les comportements liés aux frustrations et aux colères comme des étapes naturelles du développement.

Lien entre expériences et apprentissage :

- Mettre en place des environnements favorables à l'apprentissage (expériences sensorielles, jeux libres),
- Adapter les pratiques éducatives en tenant compte de la charge cognitive des jeunes enfants.

Renforcement de la sécurité affective :

- Comprendre le rôle de l'attachement dans le développement cognitif et émotionnel,
- Identifier des stratégies pour créer un cadre sécurisant et bienveillant.

Soutien aux familles :

- Traduire les connaissances en neurosciences pour accompagner les familles dans leur compréhension des besoins de l'enfant,
- Partager des pratiques simples et accessibles pour renforcer le lien parent-enfant.

Compétences visées :

- Développer des pratiques professionnelles éclairées par les neurosciences,
- Adopter une posture bienveillante et respectueuse des rythmes de chaque enfant,
- Renforcer la collaboration avec les familles en s'appuyant sur des arguments scientifiques.

PROGRAMME DE FORMATION

Titre de la formation : Les neurosciences au service des pratiques professionnelles

Durée totale : 7 heures –

Public cible : Assistantes maternelles

CONTENU DE LA FORMATION

Module 1 : Introduction aux neurosciences et au cerveau de l'enfant (1h30)

Objectifs :

Comprendre les bases des neurosciences appliquées à la petite enfance.

Contenu :

- Structure et fonctionnement du cerveau de l'enfant (plasticité cérébrale, périodes sensibles),
- Développement cérébral de 0 à 6 ans : étapes clés,
- Les besoins fondamentaux du cerveau (sécurité affective, interactions positives).

Activités pédagogiques :

- ✓ Présentation interactive avec support visuel (diaporama),
- ✓ Quizz ludique pour évaluer les connaissances initiales.

Module 2 : L'impact des interactions sur le développement cérébral (2h)

Objectifs :

Identifier comment les interactions influencent les connexions neuronales.

Contenu :

- Importance de l'attachement sécurisant,
- Effet des paroles, gestes, et routines bienveillantes sur les capacités cognitives et émotionnelles,
- Les effets du stress chronique et les stratégies pour le limiter.

Activités pédagogiques :

- ✓ Étude de cas : analyse de situations quotidiennes,
- ✓ Échanges en groupe : partager des pratiques éducatives favorisant un climat serein.

Module 3 : Neurosciences et pratiques professionnelles (2h)

Objectifs :

Appliquer les principes des neurosciences pour favoriser l'épanouissement des enfants.

Contenu :

- Aménagement de l'espace pour stimuler l'apprentissage et la curiosité,
- Jeux et activités adaptés aux périodes sensibles du développement,
- Gestion des émotions de l'enfant et du professionnel : outils pratiques.

Activités pédagogiques :

- ✓ Ateliers pratiques : élaboration d'activités adaptées (jeux sensoriels, motricité fine),
- ✓ Outils concrets : présentation de fiches pratiques et checklists.

Module 4 : Synthèse et évaluation (1h30)

Objectifs :

Consolider les apprentissages et évaluer l'atteinte des objectifs.

Contenu :

- Retour sur les points clés de la formation,
- Échanges sur les pratiques à mettre en œuvre dans le quotidien professionnel,
- Évaluation des acquis par un exercice pratique et/ou un quiz final.

Activités pédagogiques :

- ✓ Tour de table pour partager les apprentissages et les ressentis,
- ✓ Quiz final pour valider les connaissances, acquises.
- ✓ Remise d'une attestation de formation.

MODALITÉS PÉDAGOGIQUES

MÉTHODES UTILISÉES

- Apports théoriques (supports visuels, vidéos),
- Études de cas et exercices pratiques,
- Échanges interactifs pour favoriser les retours d'expérience.

SUPPORTS FOURNIS

- Livret pédagogique,
- Fiches outils pour intégrer les neurosciences au quotidien,
- Bibliographie et ressources complémentaires.

POINTS FORTS DE LA FORMATION

- Adaptée aux contraintes et réalités des assistantes maternelles,
- Formation courte mais dense, avec des outils immédiatement applicables,
- Basée sur des recherches récentes en neurosciences et en développement de l'enfant.

ORGANISATION PRATIQUE

DURÉE ET RÉPARTITION DE LA FORMATION

La formation « Les neurosciences au service des pratiques professionnelles » est conçue pour une durée totale de 7 heures, adaptée aux contraintes professionnelles des assistantes maternelles. Plusieurs formats sont proposés pour permettre une flexibilité maximale :

- **En une journée complète :**
Horaire : de 9h à 17h, avec une pause déjeuner d'1 heure (12h30-13h30).
- **En week-end :**
Horaire : une journée entière le samedi ou le dimanche (9h à 17h, pause incluse).
- **En soirée :**
Horaire : deux sessions de 3h30, généralement de 18h à 21h30 (selon les disponibilités).

LIEU DE FORMATION

1. **Présentiel :**
Les formations auront lieu au sein de votre lieu de travail ou de votre domicile.
2. **Distanciel (optionnel) :**
La formation peut également être dispensée à distance, via une plateforme de visioconférence conviviale et intuitive. Les apprenants recevront un lien et les instructions pour se connecter avant la session.

HORAIRES TYPES

Formation d'une journée complète (week-end inclus) :

- ✓ 09h00-10h30 : Session 1 (introduction aux neurosciences, bases théoriques),
- ✓ 10h30-10h45 : Pause,
- ✓ 10h45-12h30 : Session 2 (développement cérébral chez l'enfant),
- ✓ 12h30-13h30 : Pause déjeuner,
- ✓ 13h30-15h30 : Session 3 (impact des pratiques éducatives sur le cerveau),
- ✓ 15h30-15h45 : Pause,
- ✓ 15h45-17h00 : Session 4 (ateliers pratiques et échanges).

Formation possible en soirées :

2 fois 3h30, de 18h00 à 21h30, le week-end inclus.

MODALITÉS D'ÉVALUATION

- **Avant la formation :** Identifier les attentes et niveaux de compétences,
- **Pendant la formation :** Exercices pratiques, quiz, échanges,
- **Après la formation :** Évaluation finale (test, mise en situation),
- **Livraison final :** Attestation de suivi ou de compétences.



TARIF DE GROUPE

(max. : 15 apprenants)

COÛT DE LA FORMATION

Le tarif pour une formation de 7 heures est de **280,00 € TTC**, ce qui représente un coût approximatif de **19,00 € TTC par personne** pour un groupe complet.

Conseil : Invitez les parents pour réduire le montant de la facture et enrichissez la réputation de votre lieux d'accueil.

Ce prix inclut :

- Les frais pédagogiques,
- Les supports de formation fournis,
- Un suivi individuel après formation.

Modalités de paiement :

Le règlement peut être effectué par l'une des trois options suivantes :

- Virement bancaire (RIB fourni lors de l'inscription),
- Chèques (possibilité de régler en une ou plusieurs fois),
- Espèces (contre remise d'un reçu).

Échelonnement possible :

Le paiement peut être réparti en trois mensualités sur une période maximale de 3 mois :

- Première échéance : 100,00 € à la réservation,
- Deuxième échéance : 90,00 € au début de la formation,
- Troisième échéance : 90,00 € au plus tard dans le mois suivant la formation.

Modalités d'annulation :

En cas de désistement jusqu'à 7 jours avant la date de formation, un remboursement intégral sera effectué, Pour un désistement à moins de 7 jours, 50 % du montant total sera retenu pour couvrir les frais administratifs.

MODALITÉS D'INSCRIPTION

- **Inscription en ligne** : Formulaire à remplir sur mppeformation.fr
- **Inscription par email** : mppeformation@gmail.com

Pièces à fournir :

- ✓ Copie de l'agrément d'assistante maternelle,
- ✓ Photocopie d'une pièce d'identité.

*Parce que votre métier ne vous permet pas de suivre
des formations, les formations viennent à vous !*

mppeformation.fr

